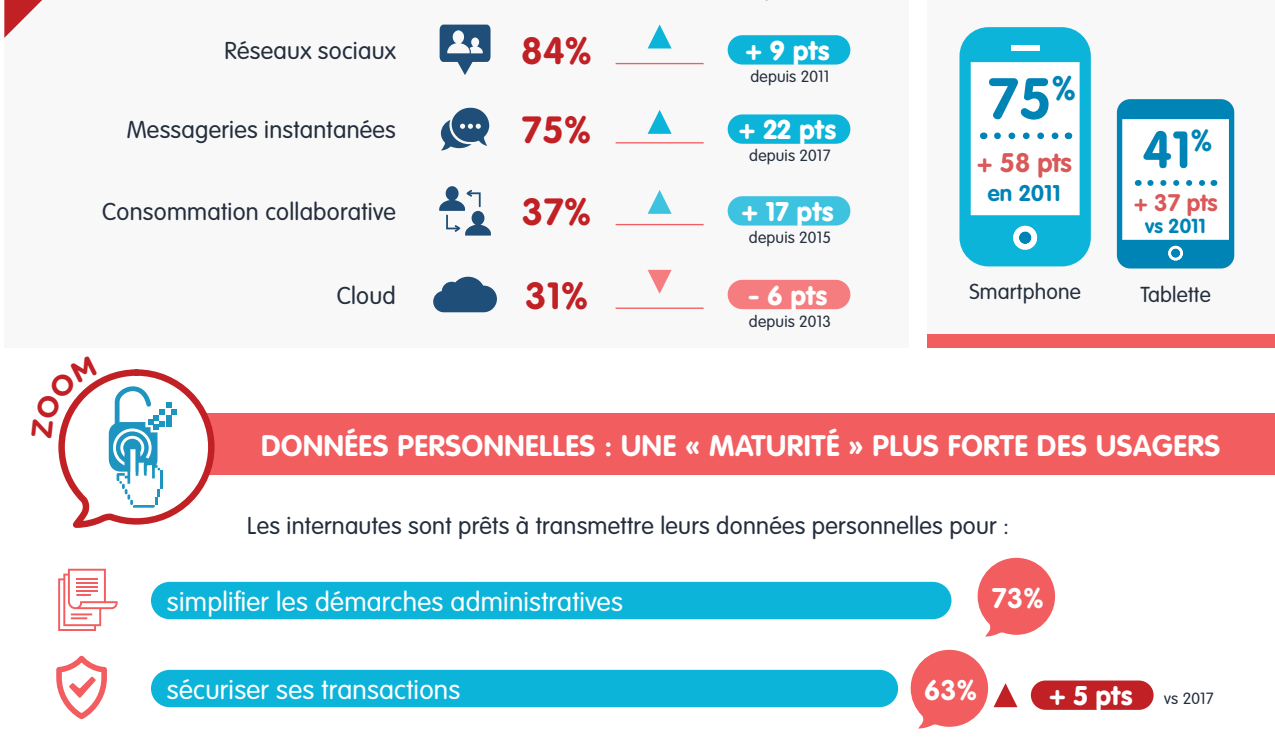




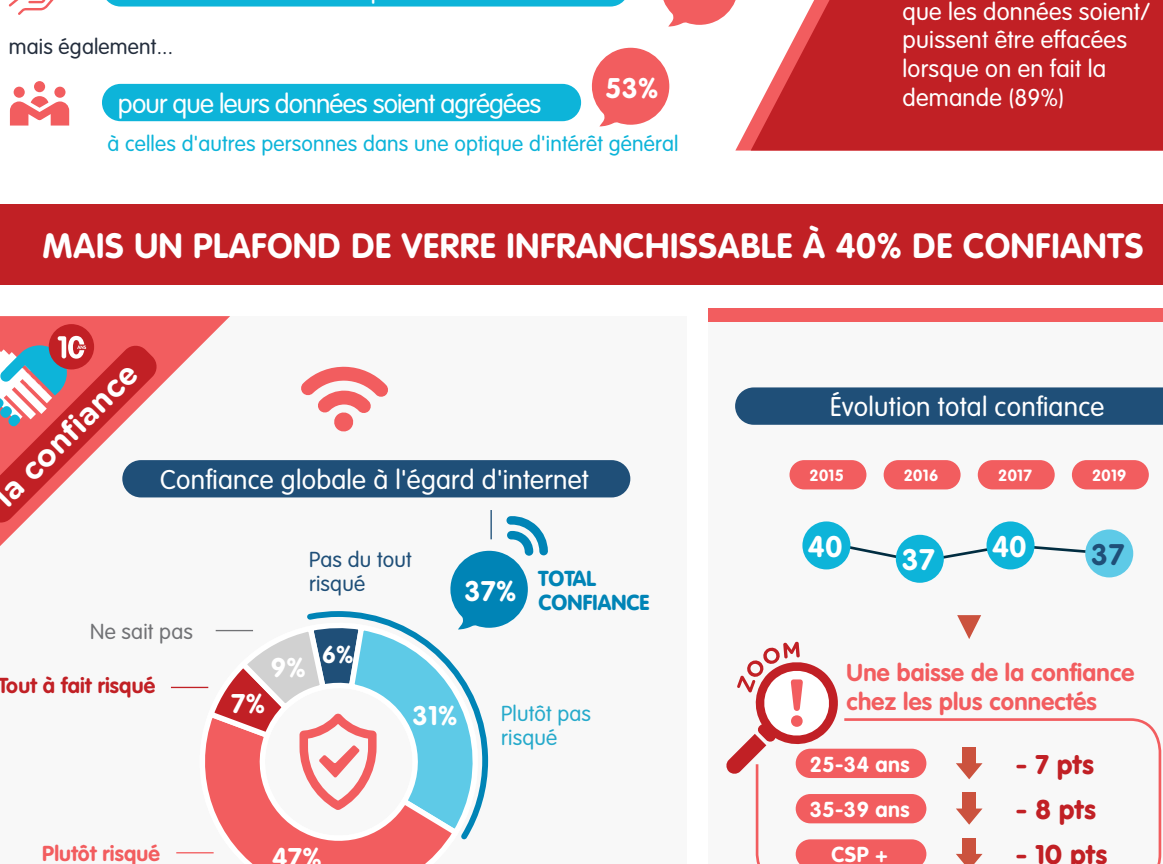
Baromètre 2019 de la confiance des Français dans le numérique

UNE PRATIQUE INTENSIVE DES USAGES NUMÉRIQUES

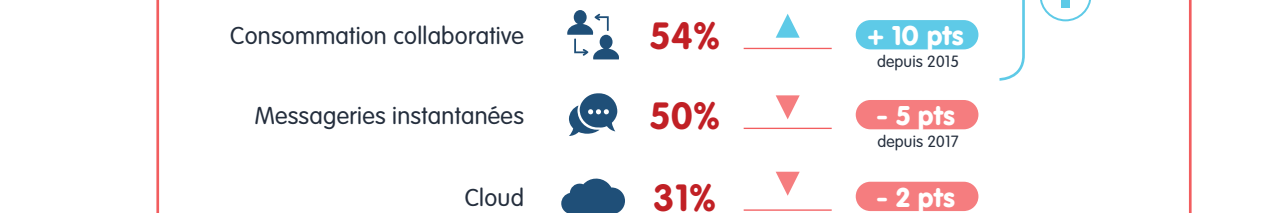


DONNÉES PERSONNELLES : UNE « MATURITÉ » PLUS FORTE DES USAGERS

Les internautes sont prêts à transmettre leurs données personnelles pour :



MAIS UN PLAFOND DE VERRE INFRANCHISSABLE À 40% DE CONFIANTS



LES RÉSEAUX SOCIAUX CRISTALLISENT LES CRAINTES SUR LES DONNÉES PERSONNELLES



LES FREINS PERSISTENT ET NE CHANGENT PAS



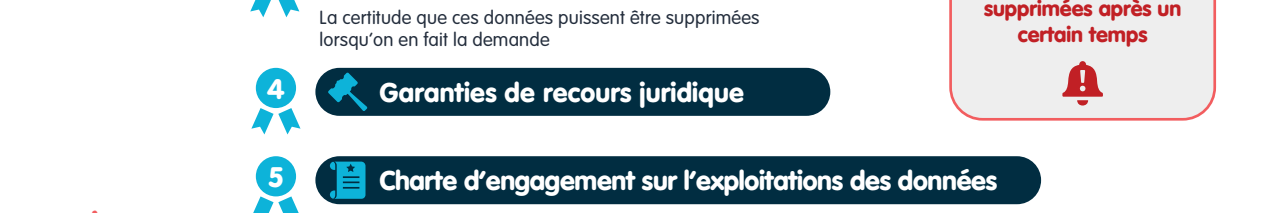
UNE ATTENTE FORTE ENVERS L'ÉTAT ET LES AUTORITÉS COMPÉTENTES



LE RGPD FACTEUR DE RÉASSURANCE ?



L'État plébiscité pour l'identité numérique

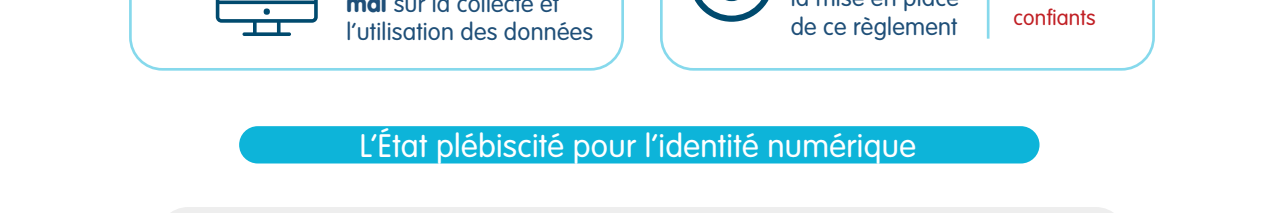


France Connect une identité vectrice de la confiance

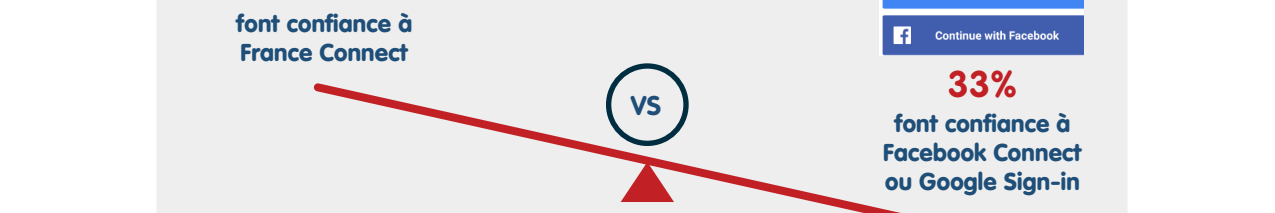


FOCUS E-ADMINISTRATION

Une intensification des usages



Une préférence pour le contact humain



Des difficultés demeurent pour les démarches administratives en ligne

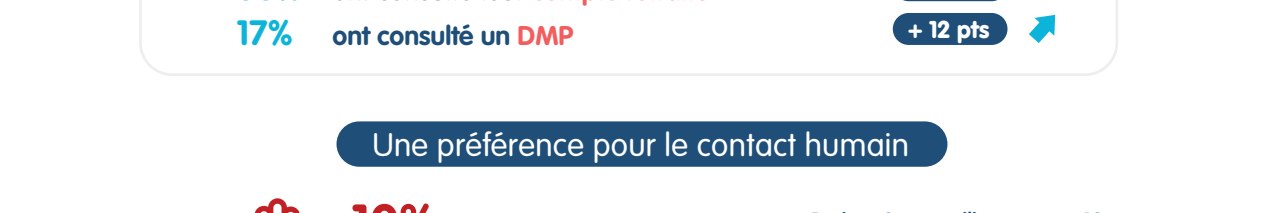


FOCUS IA

Plus de la moitié des Français a déjà été exposé à une IA



Pour les nouveaux usages la fréquence est un gage de confiance



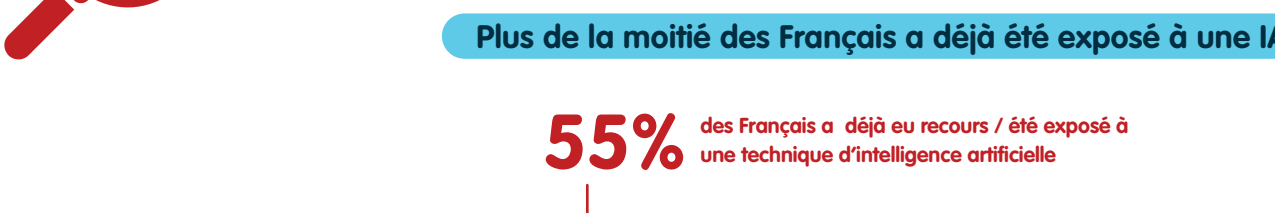
Une méfiance vis-à-vis des décisions qui influent sur la vie des individus



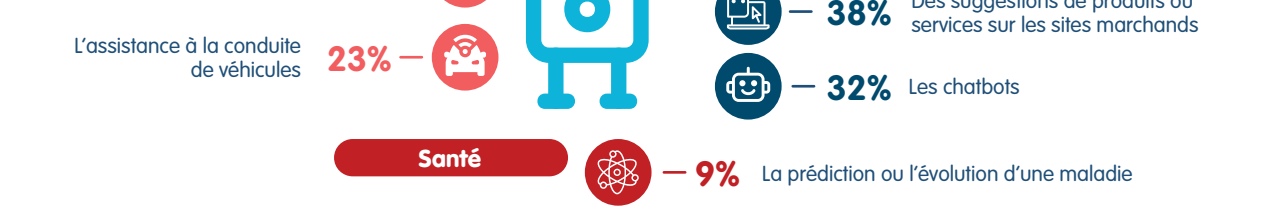
L'État et les administrations recueillent la confiance la plus forte



Des attentes de garanties légales et de transparence



Des attentes fortes pour garder une liberté de choix et être informé



Étude online réalisée sur le panel de Harris Interactive. Échantillon de 1008 personnes, représentatif des Internautes Français âgés de 15 ans et plus. Méthode des quotas et redressement appliqués aux variables suivantes : sexe, âge, catégorie socio-professionnelle, taille d'agglomération et fréquence d'utilisation d'Internet. Dates de terrain : du 30 septembre au 20 octobre 2019.